

# OK PYRUS

Certifikované dřevostavby

## Katalog roubených domů



**Se dřevem si rozumíme...**

OK PYRUS, s.r.o.

Husovická 4

Brno, 614 00

tel.: +420 549 244 506

mobil: +420 608 826 438

email: [info@okpyrus.cz](mailto:info@okpyrus.cz)

web: [www.okpyrus.cz](http://www.okpyrus.cz)



Ing. Otakar Koudelka, CSc.  
jednatel firmy OK PYRUS, s.r.o.

Zdravím všechny příznivce roubených domů!

Dovoluji, abych Vám stručně představil firmu OK PYRUS, s.r.o., která se již 20 let zabývá zpracováním architektonických návrhů, projektů a zejména realizací roubených a srubových staveb. Také bych Vás rád seznámil s jedinečným charakterem dřevostaveb a s konstrukčními systémy, které používáme při jejich realizaci.

Firma OK PYRUS, s.r.o. se jako první v ČR od roku 1995 specializovala na realizaci moderních dřevostaveb z masivu - srubů z kulatin a následně roubených staveb z lepených hranolů. Kvalitu naší práce zaručuje mnohaletou praxí prověřený tým zkušených zaměstnanců, specialistů v oboru. Součástí realizačního týmu je i vlastní firemní projekční kancelář, díky které můžeme klientům nabídnout opravdu individuální přístup při návrhu roubeného domu, který nejen že bude vyhovovat jejich potřebám, ale vzhledem ke značným odlišnostem od běžných zděných staveb bude i správně navržen, tak aby mohl sloužit ke spokojenosti mnoha generací jejich obyvatel. Dřevěný materiál projektanty v žádném případě neomezuje. V současnosti už neplatí představa, že dřevěný dům musí mít charakter lidové roubenky (i když samozřejmě může). Dnešní roubené domy nezůstávají nic dlužny době, v níž vznikají. Tradiční přírodní materiál je možné optimálně skloubit se všemi přednostmi moderního bydlení co se vzhledu i fungování domu týká.

Dřevostavby z masivu nabízejí svým obyvatelům v porovnání s ostatními stavebními technologiemi unikátní, ničím nenapodobitelné přírodní vlastnosti - stavba přirozeně „dýchá“ (konstrukce obvodové stěny je difúzně otevřená), dřevo odbourává elektromagnetický smog a statickou elektřinu (v interiéru se nevíří prach - ideální klima pro alergiky), dřevo také reguluje vlhkost uvnitř objektu a v neposlední řadě voní a vytváří uklidňující, přívětivou atmosféru ve které si můžete po náročném pracovním dni „dobít baterky“.

Firma OK PYRUS, s.r.o. mimo realizaci klasických roubených domů z masivních trámů vyvinula a v praxi používá variabilní certifikovaný konstrukční systém pro realizaci moderních nízkoenergetických roubených staveb - dvoustěnu s vloženou tepelnou izolací. Toto řešení reaguje na stále se zpřísňující požadavky na tepelné technické vlastnosti kladené na obálkovou konstrukci stavby a na všeobecně zvyšující se zájem o nízkoenergetické dřevostavby. Roubená dvoustěna je zhotovena z masivního, vysušeného, lepeného dřeva (BSH) s průběžně svíse vloženou tepelnou izolací z minerální vlny. Díky tomuto konstrukčnímu řešení je možné u těchto roubených stěn dosáhnout doporučených hodnot součinitele prostupu tepla pro nízkoenergetické domy. Velkou výhodou použití vysušených dřevěných profilů na nosné obvodové stěny a stropní konstrukci je naprostá eliminace sedání stavby vlivem sesychání dřeva a další technicky nežádoucí vlastnosti nevysušeného masivu (praskání, kroucení atp.), které se jinak běžně vyskytuje u roubenek zhotovených ze surového dřeva. Stavba tak nemusí projít několikaměsíční technologickou přestávkou pro „dosedávání“ roubených stěn a těsnost podélných spár je zcela dokonalá (i bez nutnosti jejich tmelení). Bežná doba výstavby rodinného domu díky těmto technickým vlastnostem nepřesahuje půl roku a systémem suché výstavby lze realizovat roubenky i přes zimní období.

Životnost roubených staveb z masivu je vícegenerační, zcela srovnatelná se zděnými stavbami a např. oproti sendvičovým (skeletovým) dřevostavbám je několikanásobná. Dřevostavba z masivu je proto dobrá životní investice!

Děkujeme Vám za projevený zájem o naše dřevostavby a těším se na spolupráci při realizaci Vašeho vysněného roubeného domu. V případě jakýchkoliv dotazů ohledně roubených staveb nás neváhejte zcela nezávazně kontaktovat, jsme tu pro Vás.



# Typy provedení roubených obvodových stěn v praxi firmy OK PYRUS, s.r.o.:

1. masivní roubená stěna



2. dvoustěna s vloženou izolací z minerální vlny (splňuje tepelně technické požadavky pro nízkoenergetické stavby)



## Certifikáty roubených staveb OK PYRUS, s.r.o.:

  
**Dřevařský ústav**  
 Timber Institute

Výzkumný a vývojový ústav dřevařský, Praha, s. p.  
 Na Florenci 7-9, 111 71 Praha 1  
 Autorizovaná osoba č. 222  
 Autorizace udělena na základě Rozhodnutí č. 25/2006 ze dne 25. srpna 2006.

vydává žadatel:  
**OK PYRUS, s. r. o.**  
 Husovická 4  
 614 00 Brno  
 IČ: 25 53 24 64

**CERTIFIKÁT VÝROBKU**  
**č. 1371/222/§5a/2015**

Výrobce: OK PYRUS, s. r. o., Husovická 4, Brno  
 Autorizovaná osoba č.222 podle ustanovení § 5a odst. 1 nařízení vlády č. 163/2002 Sb., ve znění pozdějších předpisů, kterým se stanoví technické požadavky na vybrané stavební výrobky (dále jen nařízení vlády č. 163/2002 Sb.), na základě přezkoumání podkladů, předložených žadatelem, zkoušek vzorků (vzorků) výrobku a posouzení systému řízení výroby výrobce nebo způsobem kontroly dovážených výrobků dovozcem, vydává tento certifikát výrobku

**PREFABRIKOVANÉ ROUBENÉ A RÁMOVÉ PRVKY A SESTAVY**  
**- SRUBOVÉ DOMY Z KULATIN -**  
**- MODERNÍ NÍZKOENERGETICKÉ ROUBENKY -**

Tímto certifikátem výše uvedená autorizovaná osoba osvědčuje, že uvedený výrobek v rozsahu technických požadavků souvisejících se základními požadavky podle přílohy č. 1 nařízení vlády č. 163/2002 Sb. odpovídá stavebnímu technickému osvědčení č. STO-1371/15 ze dne 3. srpna 2015 a že výrobcem je zajištěno řádné fungování systému řízení výroby nebo dovozcem je zajištěna řádná kontrola výrobků.

Tento certifikát je vystaven na základě protokolu o certifikaci č. PCV-1371/15 ze dne 3. srpna 2015, ve kterém jsou uvedeny závěry zjišťování, ověřování a výsledků zkoušek, popis a popřípadě zobrazení certifikovaného výrobku nezbytné pro jeho identifikaci a podmínky platnosti certifikátu. Tento protokol je nedílnou součástí tohoto certifikátu.

Tento certifikát, jako doklad o shodě výrobku s technickými požadavky stanovenými v době vydání tohoto certifikátu nařízením vlády č. 163/2002 Sb., ve znění nařízení vlády č. 312/2005 Sb. a o posouzení shody podle § 5a tohoto nařízení vlády, je vydán pro Zadátele k využití pro účely vyplývající z § 13 zákona č. 22/1997 Sb., o technických požadavcích na výrobky a o změně a doplnění některých zákonů, ve znění pozdějších předpisů.

  
 Ing. Jitka Beránková, Ph.D.  
 vedoucí Autorizované osoby č. 222  
 V Praze dne 3. srpna 2015





**AUTORIZOVANÁ OSOBA č. 222**

vydává podle ustanovení § 10 zákona č. 22/1997 Sb., o technických požadavcích na výrobky a o změně a doplnění některých zákonů a §§ 2 a 3 nařízení vlády č. 163/2002 Sb., ve znění pozdějších předpisů

**STAVEBNÍ TECHNICKÉ OSVĚDČENÍ**  
**STO-1371/13**

Tímto STO výše uvedená autorizovaná osoba osvědčuje údaje o technických vlastnostech výrobku, jejich úrovních a postupech jejich zjišťování ve vztahu k základním požadavkům uvedeným v příloze č. 1 nařízení vlády č. 163/2002 Sb., ve znění pozdějších předpisů. STO je technickou specifikací určenou pro posouzení shody uvedeného výrobku podle § 5a) citovaného nařízení vlády.

Výrobce:  
**OK PYRUS, s. r. o.**  
 Husovická 4  
 614 00 Brno  
 IČ: 25 53 24 64

Výrobek:  
**PREFABRIKOVANÉ ROUBENÉ A RÁMOVÉ PRVKY A SESTAVY**  
**- SRUBOVÉ STAVBY, SENDVIČOVÉ ROUBENÉ STAVBY S VLOŽENOU**  
**IZOLACÍ**

Datum: 2013-06-20  
 Počet stran: 4  
 Z toho příloh:  
 Počet výstisků: 2      výstisk č. 1: výrobce; výstisk č. 2: archiv AO  
 Výstisk číslo: 1

STO ztrácí svou platnost, pokud by podmínky vzniklé změnami neodpovídaly těm, při kterých bylo vydáno.  
 Bez písemného souhlasu autorizované osoby č. 222 se nesmí toto STO reprodukovat jinak než celé.  
 Originální výstisky jsou opatřeny reliéfním razítkem.

  
 Ing. Jitka Beránková, Ph.D.  
 vedoucí Autorizované osoby č. 222



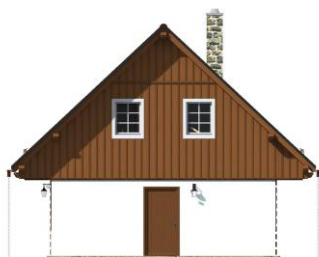
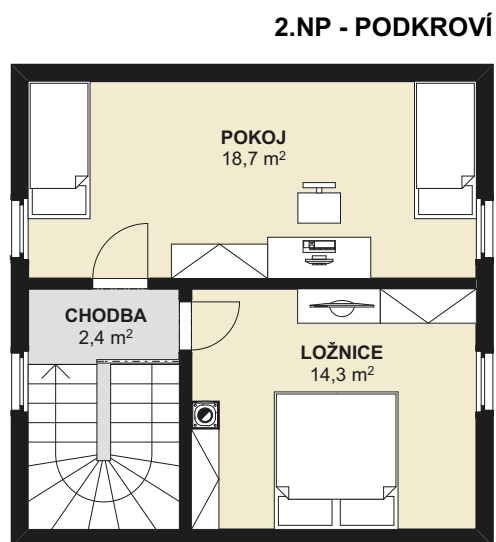
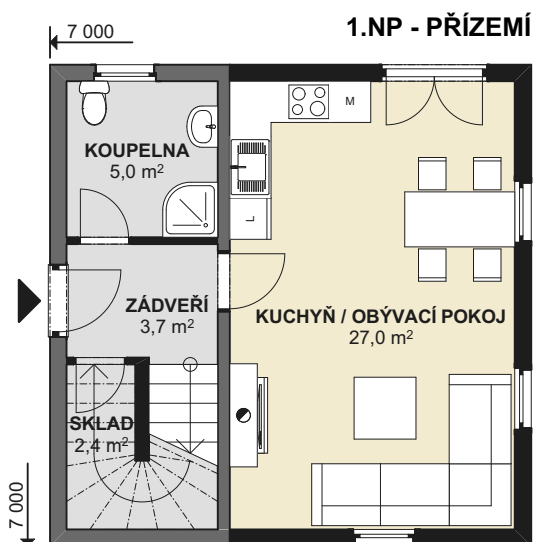
Výzkumný a vývojový ústav dřevařský, Praha, s. p.  
 Autorizovaná osoba č. 222      email: au222@vuid.cz      telefon: 221 773 718  
 Na Florenci 7-9, 111 71 Praha 1      web: www.vuid.cz      221 773 730  
 fax: 224 222 844



## POLOROUBENKA R1 3+KK

Užitná plocha	-	74 m <sup>2</sup>
Zastavěná plocha	-	49 m <sup>2</sup>
Plocha obytných místností	-	60 m <sup>2</sup>

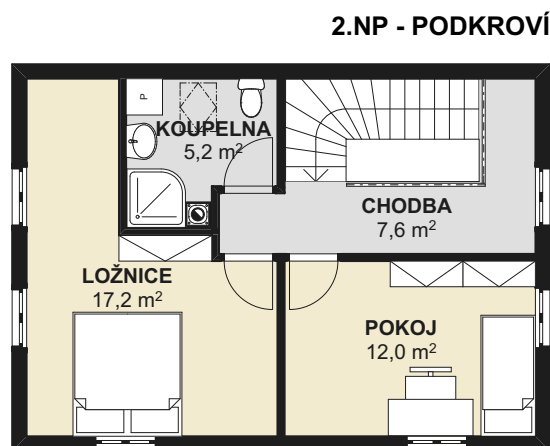
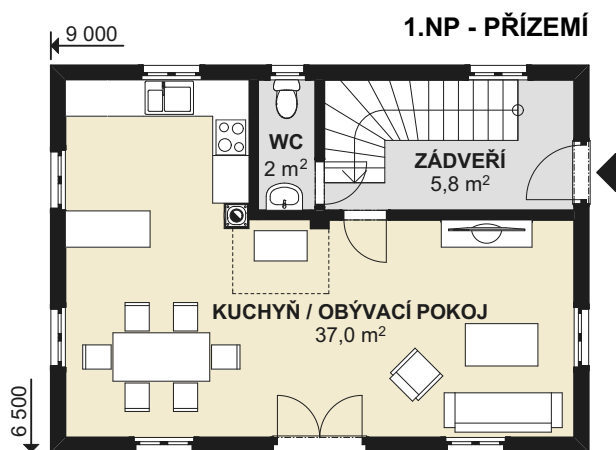
Zděná část - 





## ROUBENKA R2 3+kk

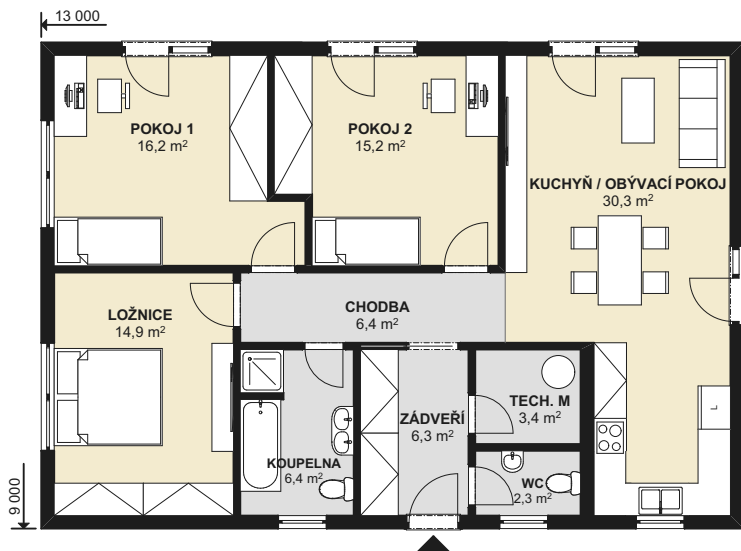
Užitná plocha	-	87 m <sup>2</sup>
Zastavěná plocha	-	59 m <sup>2</sup>
Plocha obytných místností	-	66 m <sup>2</sup>





## ROUBENKA R3a 4+KK

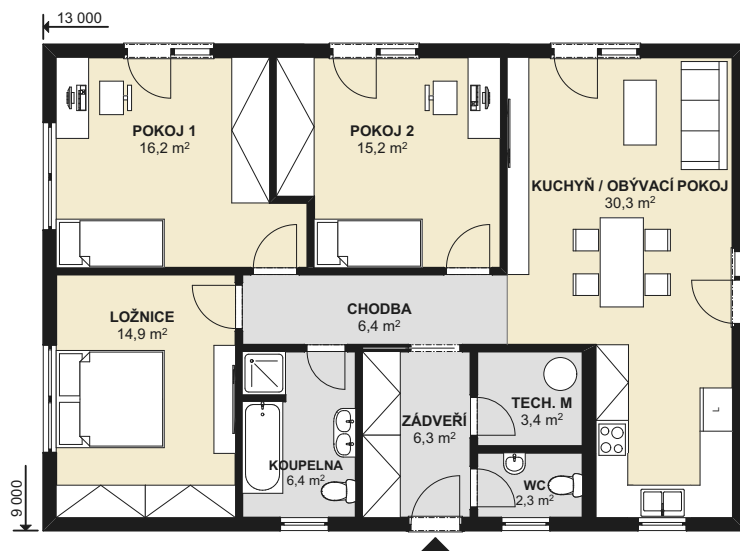
Užitná plocha	-	101 m <sup>2</sup>
Zastavěná plocha	-	117 m <sup>2</sup>
Plocha obytných místností	-	77 m <sup>2</sup>





## ROUBENKA R3b 4+KK

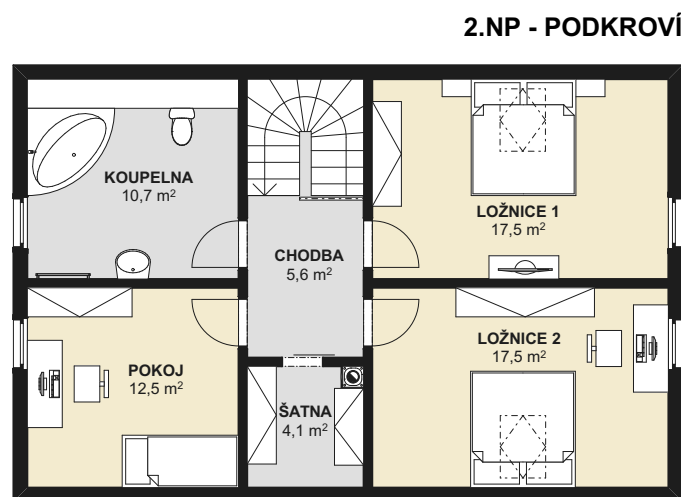
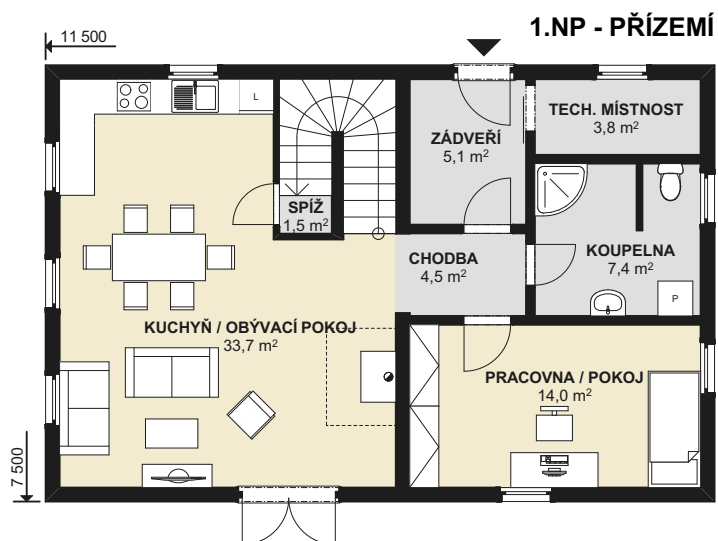
Užitná plocha	-	101 m <sup>2</sup>
Zastavěná plocha	-	117 m <sup>2</sup>
Plocha obytných místností	-	77 m <sup>2</sup>





## ROUBENKA R4 5+KK

Užitná plocha	-	138 m <sup>2</sup>
Zastavěná plocha	-	86 m <sup>2</sup>
Plocha obytných místností	-	95 m <sup>2</sup>



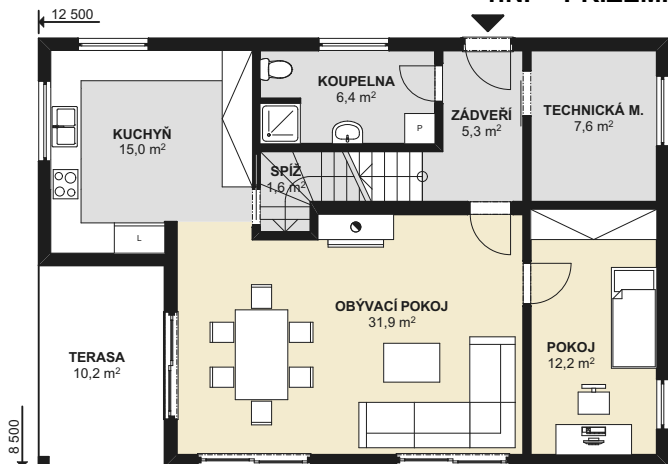




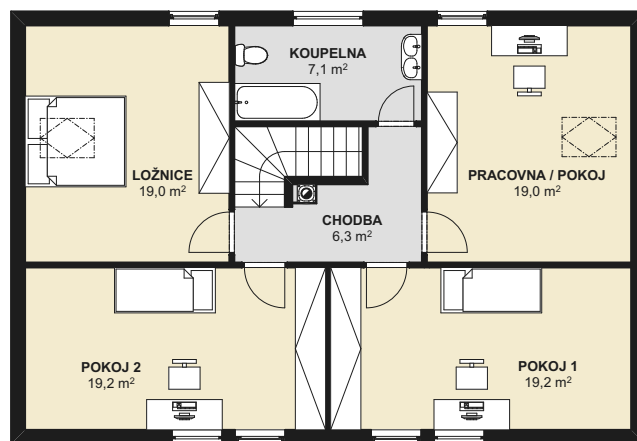
## ROUBENKA R5 6+KK

Užitná plocha	-	170 m <sup>2</sup>
Zastavěná plocha	-	106 m <sup>2</sup>
Plocha obytných místností	-	120 m <sup>2</sup>

### 1.NP - PŘÍZEMÍ



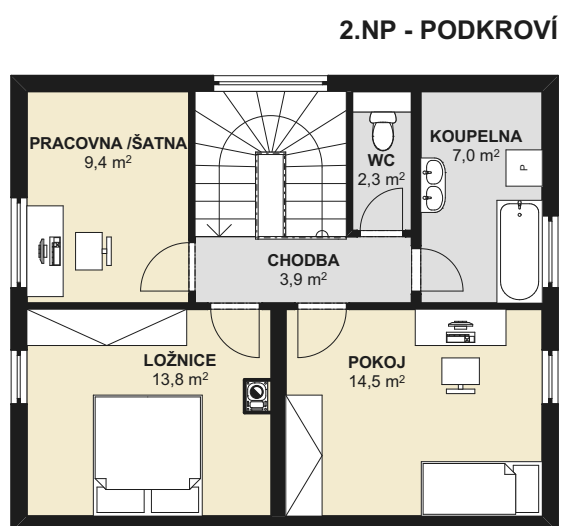
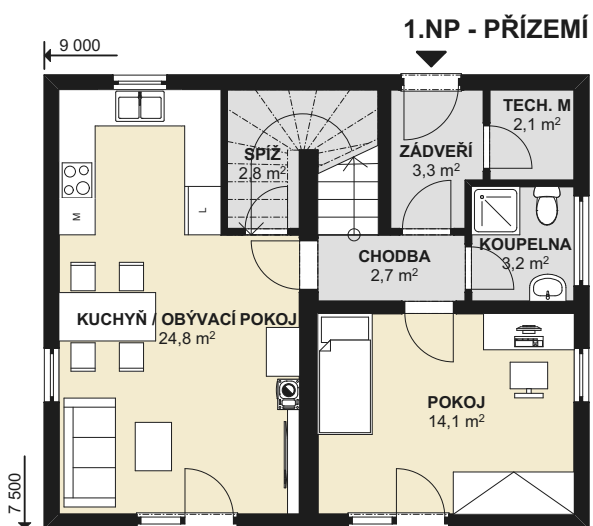
### 2.NP - PODKROVÍ





## ROUBENKA R6 5+kk

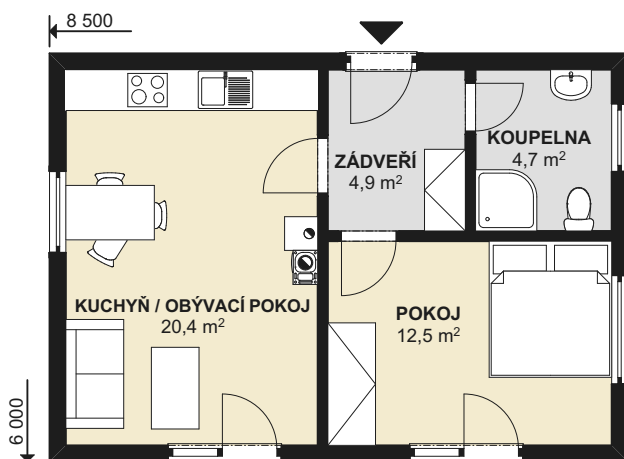
Užitná plocha	-	106 m <sup>2</sup>
Zastavěná plocha	-	68 m <sup>2</sup>
Plocha obytných místností	-	77 m <sup>2</sup>





## ROUBENKA R7 2+KK

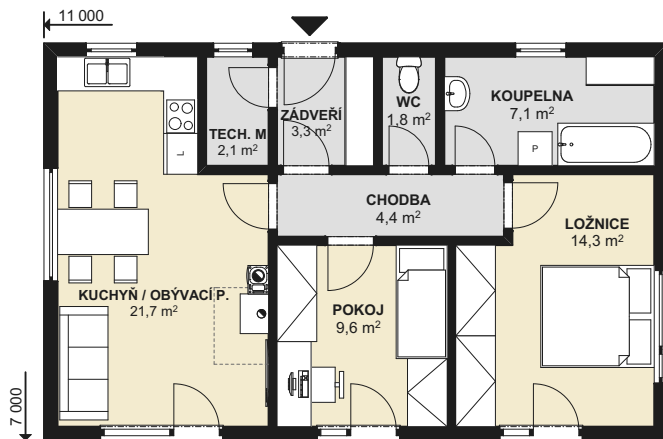
Užitná plocha	-	43 m <sup>2</sup>
Zastavěná plocha	-	51 m <sup>2</sup>
Plocha obytných místností	-	33 m <sup>2</sup>





## ROUBENKA R8 3+KK

Užitná plocha	-	64 m <sup>2</sup>
Zastavěná plocha	-	77 m <sup>2</sup>
Plocha obytných místností	-	46 m <sup>2</sup>





## ROUBENKA R9 4+KK

Užitná plocha - 130 m<sup>2</sup>  
 Zastavěná plocha - 150 m<sup>2</sup>  
 Plocha obytných místností - 94 m<sup>2</sup>

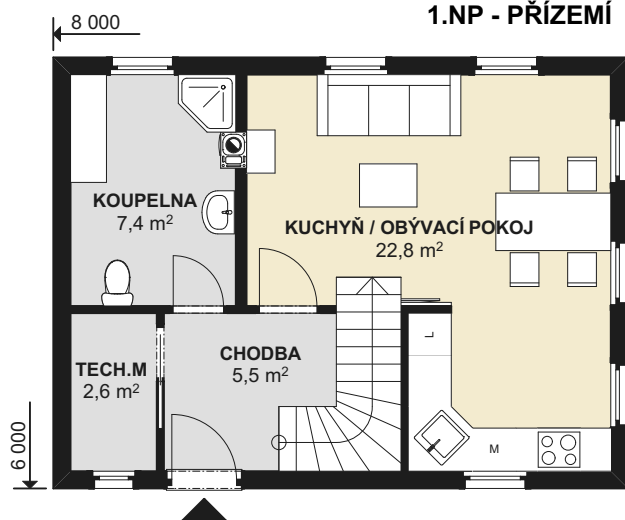




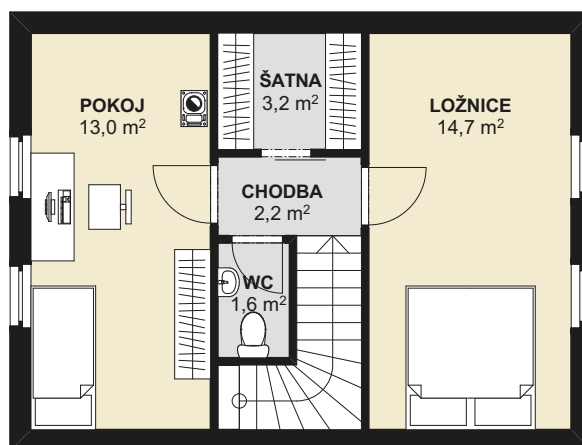
## ROUBENKA R10 3+kk

Užitná plocha	-	73 m <sup>2</sup>
Zastavěná plocha	-	48 m <sup>2</sup>
Plocha obytných místností	-	51 m <sup>2</sup>

1.NP - PŘÍZEMÍ



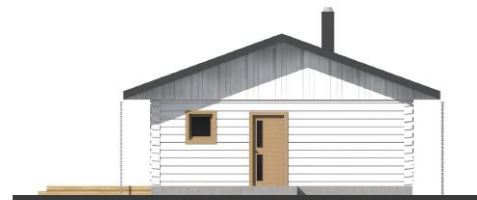
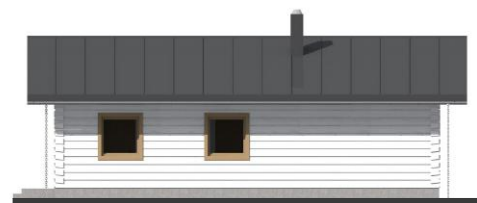
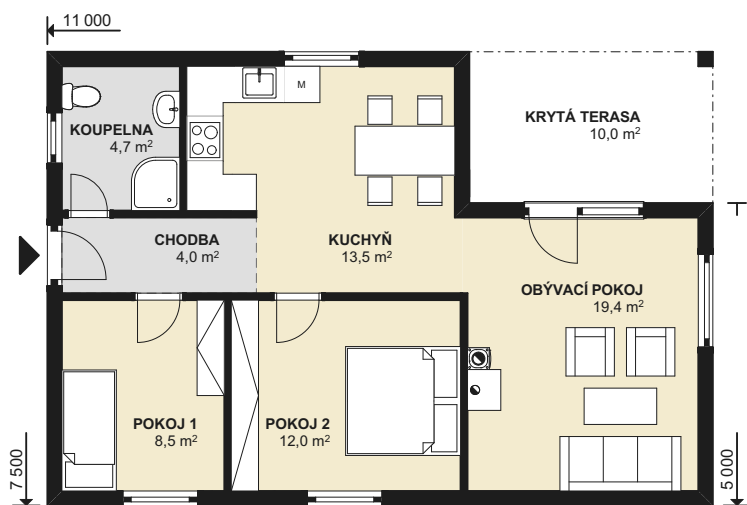
2.NP - PODKROVÍ





## ROUBENKA R11 3+1

Užitná plocha bez terasy	-	62 m <sup>2</sup>
Zastavěná plocha	-	72 m <sup>2</sup>
Plocha obytných místností	-	53 m <sup>2</sup>





## ROUBENKA R12 4+kk

Užitná plocha	-	94 m <sup>2</sup>
Zastavěná plocha	-	64 m <sup>2</sup>
Plocha obytných místností	-	66 m <sup>2</sup>

