**OBECNÉ NASTAVENÍ**

ŠÍŘKA ŘEZIVA (mm):	50
HMOTNOST VAZNÍKU (kg/vrstvu):	164
ROZTEČ VAZNÍKŮ (mm):	917
SERVISNÍ TŘÍDA:	2 = 65% <= RH < 85%

ZATÍŽENÍ (N/m²)

SNĚHOVÁ OBLAST:	II
ZATÍŽENÍ SNĚHEM (Sk, 322 m a.s.l.):	1000 N/m ²
ZATÍŽENÍ VĚTREM (qp(z)):	701 N/m ²
UŽITNÉ ZATÍŽENÍ V MÍSTNOSTI:	1000
STÁLÉ ZATÍŽENÍ NA STŘECHU:	600
STÁLÉ ZATÍŽENÍ NA ŠIKMÝ STROP PODKROVÍ:	150
STÁLÉ ZATÍŽENÍ NA STROP:	400
STÁLÉ ZATÍŽENÍ NA NECHRÁNĚNÝ STROP:	250
STÁLÉ ZATÍŽENÍ NA PODLAHU PODKROVÍ:	250
STÁLÉ ZATÍŽENÍ NA STROP PODKROVÍ:	150
STÁLÉ ZATÍŽENÍ NA STĚNU PODKROVÍ:	150
Přidána vlastní tíha	

OBECNÉ POKYNY

MITEK software: PAMIR
 JOKA - LICENCE: 21647/53
 Norma: EN 1995-1-1:2004 + A2:2014 + CZ-NA

MAX. DEFORMACE (mm) (POUŽITELNOST)

STYČ. č.	VER.	HOR.	ZK Č.
16-17	19,2	1,2	1006:2 (Wfin)
6-16	13,5	5,7	1080:3:2 (Wfin)
6-16	13,1	5,8	1079:3:2 (Wfin)

DEFORMACE V JINÝCH BODECH VIZ. VÝSLEDKY

PODPOROVÉ REAKCE (N) (MSU)

STYČ. č.	Směr.	ZK S/D	ZK SD	ZK K	ZK O	ZK O	Pro kování	SUP-W
		MAX	MAX	MAX	MAX	MIN	MAX / MIN	mm
14	HOR.	0	0	2321	0	-	3352 / -3352	
14	VER.	9967	16717	20244	21400	9959	29241 / 5353	90
19	VER.	6795	11427	14012	15315	6006	20240 / 3805	44
a1	VER.	3622	6242	8887	8814	2952	12837 / 1622	25

© Výkres je chráněn autorským zákonem a nesmí být kopírován, šířen nebo jinak použit bez souhlasu autora.



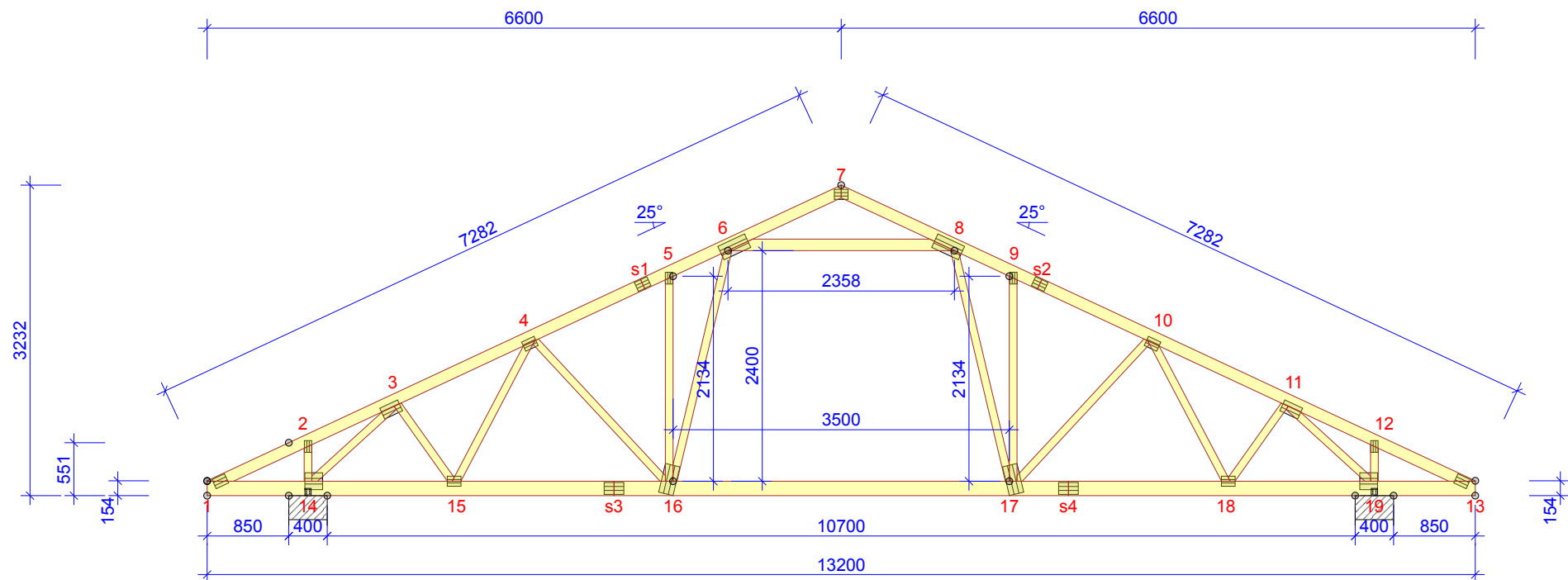
KRESLIL DE 27. 5. 2019 KONTR. ČÍSLO ZAKÁZKY 04319

MĚŘÍTKO 1:65 Strana 1/3

27. 5. 2019 - 8:40
7.1 SR2 (105212)

Označení vazníku
S2

ČÍSLO VÝKRESU REG.

**OBECNÉ NASTAVENÍ**

ŠÍŘKA ŘEZIVA (mm):	50
HMOTNOST VAZNÍKU (kg/vrstvu):	164
ROZTEČ VAZNÍKŮ (mm):	917
SERVISNÍ TŘÍDA:	2 = 65% <= RH < 85%

ZATÍŽENÍ (N/m²)

SNĚHOVÁ OBLAST:	II
ZATÍŽENÍ SNĚHEM (Sk, 322 m a.s.l.):	1000 N/m ²
ZATÍŽENÍ VĚTREM (qp(z)):	701 N/m ²
UŽITNÉ ZATÍŽENÍ V MÍSTNOSTI:	1000
STÁLÉ ZATÍŽENÍ NA STŘECHU:	600
STÁLÉ ZATÍŽENÍ NA ŠIKMÝ STROP PODKROVÍ:	150
STÁLÉ ZATÍŽENÍ NA STROP:	400
STÁLÉ ZATÍŽENÍ NA NECHRÁNĚNÝ STROP:	250
STÁLÉ ZATÍŽENÍ NA PODLAHU PODKROVÍ:	250
STÁLÉ ZATÍŽENÍ NA STROP PODKROVÍ:	150
STÁLÉ ZATÍŽENÍ NA STĚNU PODKROVÍ:	150
Přidána vlastní tíha	

OBECNÉ POKYNY

MITEK software: PAMIR
 JOKA - LICENCE: 21647/53
 Norma: EN 1995-1-1:2004 + A2:2014 + CZ-NA

MAX. DEFORMACE (mm) (POUŽITELNOST)

STYČ. č.	VER.	HOR.	ZK Č.
16-17	20,1	1,3	1006:2 (Wfin)
6-16	12	4,6	1080:3:2 (Wfin)
s1	11,3	5	1079:3:2 (Wfin)

DEFORMACE V JINÝCH BODECH VIZ. VÝSLEDKY

PODPOROVÉ REAKCE (N) (MSU)

STYČ. č.	Směr.	ZK S/D	ZK SD	ZK K	ZK O	ZK O	Pro kování	SUP-W
		MAX	MAX	MAX	MAX	MIN	MAX / MIN	mm
14	HOR.	0	0	2321	0	-	3352 / -3352	
14	VER.	10316	17299	20929	22500	10617	30230 / 5523	95
19	VER.	10316	17299	20929	21998	10266	30230 / 5521	95

© Výkres je chráněn autorským zákonem a nesmí být kopírován, šířen nebo jinak použit bez souhlasu autora.



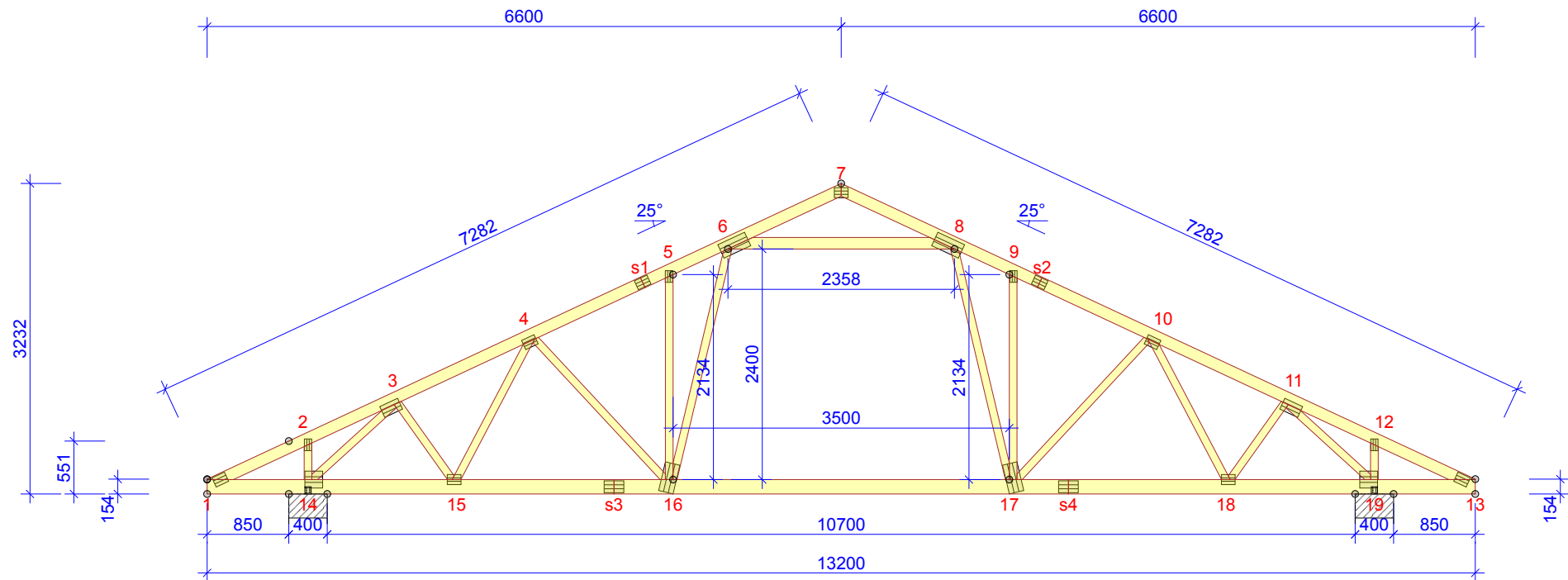
KRESLIL DE 27. 5. 2019 KONTR. ČÍSLO ZAKÁZKY 04319

MĚŘÍTKO 1:65 Strana 2/3

27. 5. 2019 - 8:40
7.1 SR2 (105212)

Označení vazníku
S2

ČÍSLO VÝKRESU REG.

**OBECNÉ NASTAVENÍ**

ŠÍŘKA ŘEZIVA (mm):	50
HMOTNOST VAZNÍKU (kg/vrstvu):	164
ROZTEČ VAZNÍKŮ (mm):	917
SERVISNÍ TŘÍDA:	2 = 65% <= RH < 85%

ZATÍŽENÍ (N/m²)

SNĚHOVÁ OBLAST:	II
ZATÍŽENÍ SNĚHEM (Sk, 322 m a.s.l.):	1000 N/m²
ZATÍŽENÍ VĚTREM (qp(z)):	701 N/m²
UŽITNÉ ZATÍŽENÍ V MÍSTNOSTI:	1000
STÁLÉ ZATÍŽENÍ NA STŘECHU:	600
STÁLÉ ZATÍŽENÍ NA ŠIKMÝ STROP PODKROVÍ:	150
STÁLÉ ZATÍŽENÍ NA STROP:	400
STÁLÉ ZATÍŽENÍ NA NECHRÁNĚNÝ STROP:	250
STÁLÉ ZATÍŽENÍ NA PODLAHU PODKROVÍ:	250
STÁLÉ ZATÍŽENÍ NA STROP PODKROVÍ:	150
STÁLÉ ZATÍŽENÍ NA STĚNU PODKROVÍ:	150
Přidána vlastní tíha	

OBECNÉ POKYNY

MITEK software: PAMIR
 JOKA - LICENCE: 21647/53
 Norma: EN 1995-1-1:2004 + A2:2014 + CZ-NA

MAX. DEFORMACE (mm) (POUŽITELNOST)

STYČ. č.	VER.	HOR.	ZK Č.
16-17	20	1,3	1006:2 (Wfin)
6-16	12	4,6	1080:3:2 (Wfin)
s1	11,2	5	1079:3:2 (Wfin)

DEFORMACE V JINÝCH BODECH VIZ. VÝSLEDKY

PODPOROVÉ REAKCE (N) (MSU)

STYČ. č.	Směr.	ZK S/D	ZK SD	ZK K	ZK O	ZK O	Pro kování	SUP-W
		MAX	MAX	MAX	MAX	MIN	MAX / MIN	mm
14	HOR.	0	0	2321	0	-	3352 / -3352	
14	VER.	10316	17280	20910	22481	10617	30203 / 5523	95
19	VER.	10316	17280	20910	21980	10266	30203 / 5521	95

© Výkres je chráněn autorským zákonem a nesmí být kopírován, šířen nebo jinak použit bez souhlasu autora.



KRESLIL DE 27. 5. 2019 KONTR. ČÍSLO ZAKÁZKY 04319

MĚŘÍTKO 1:65 Strana 3/3

27. 5. 2019 - 8:40
7.1 SR2 (105212)

Označení vazníku
S2

ČÍSLO VÝKRESU REG.