

ZÁPIS O ZÁVADÁCH ZJIŠTĚNÝCH NA ODBĚRNÉM PLYNOVÉM ZAŘÍZENÍ

Číslo hlášení GS:

Číslo inspekční zakázky: **811401241437**

Regionální oblast: **Čechy 2**

Mistrovský okres: **Kladno**

Způsob zjištění: při inspekční činnosti

v rámci pohotovostní služby

Adresa místa závady

Jméno a příjmení:

Ulice: **Ořešín**

Číslo: **1075**

Obec: **Buštěhrad**

PSČ:

Typ a číslo plynoměru:

Údaje o závadě

Datum a čas zjištění závady: **29.4.2020**

Obraz škody: **OF01**

Max. koncentrace: **0,15 %**

Třída úniku: **P 2**

Příčina a popis závady: **únik z odfuku regulátoru - nutná výměna odbornou firmou (Plynoservis)**

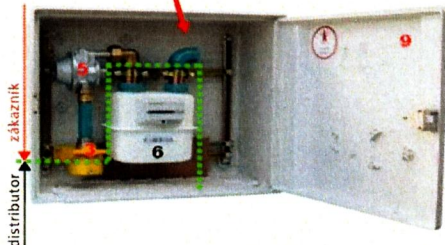
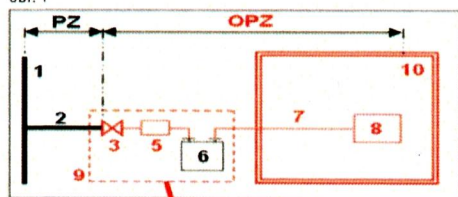
Údaje o zajištění úniku informace pro zákazníka

- uzavřen hlavní uzávěr plynu (je nepřipustné uvést OPZ do provozu bez předchozího odstranění závady)
- uzavřen nejbližší uzávěr před únikem
- zajištěné větrání ohrožených prostorů
- zákazník je povinen bez zbytečného odkladu zajistit odstranění závady na OPZ oprávněnou firmou
- zákazník je povinen zajistit opravu plynotěsného prostupu potrubí do objektu
- jiné:

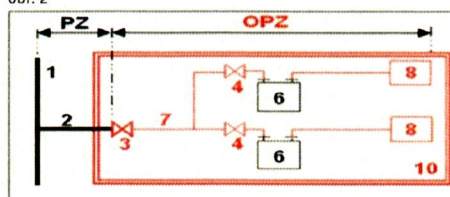
Zákazník je v souladu s platným Energetickým zákonem povinen udržovat odběrné plynové zařízení v takovém stavu, aby se nestalo příčinou ohrožení života, zdraví či majetku osob, a v případě zjištění závady tuto bez zbytečného odkladu odstranit. Provozovatel distribuční soustavy má právo přerušit dodávku plynu při odběru zařízeními, která ohrožují život, zdraví nebo majetek osob.

Odběrným plynovým zařízením (OPZ) jsou veškerá zařízení počínaje hlavním uzávěrem plynu (HUP), včetně zařízení pro konečné využití plynu; není jím měřicí zařízení (plynoměr).

obr. 1



obr. 2



Legenda:

- 1 plynovod
 - 2 plynovodní přípojka
 - 3 hlavní uzávěr plynu (HUP)
 - 4 uzávěr před plynoměrem
 - 5 regulátor tlaku plynu
 - 6 plynoměr
 - 7 domovní plynovod
 - 8 zařízení pro konečné využití plynu
 - 9 skříň pro HUP, regulátor a plynoměr
 - 10 samostatný plynofikovaný objekt
- zařízení ve správě distributora
— zařízení ve správě zákazníka

Rozhraní mezi PZ a OPZ pro případ, kdy je HUP umístěn společně s regulátorem a plynoměrem ve skřínce na hranici pozemku (obr. 1), a pro případ, kdy je HUP umístěn uvnitř objektu a je na OPZ napojeno více zákazníků (obr. 2).

Místo a datum podpisu:

Buštěhrad 29.4.2020

kh

Podpis – za distributora předal

Místo a datum podpisu:

Buštěhrad 29.4.2020

Podpis – za zákazníka převzal